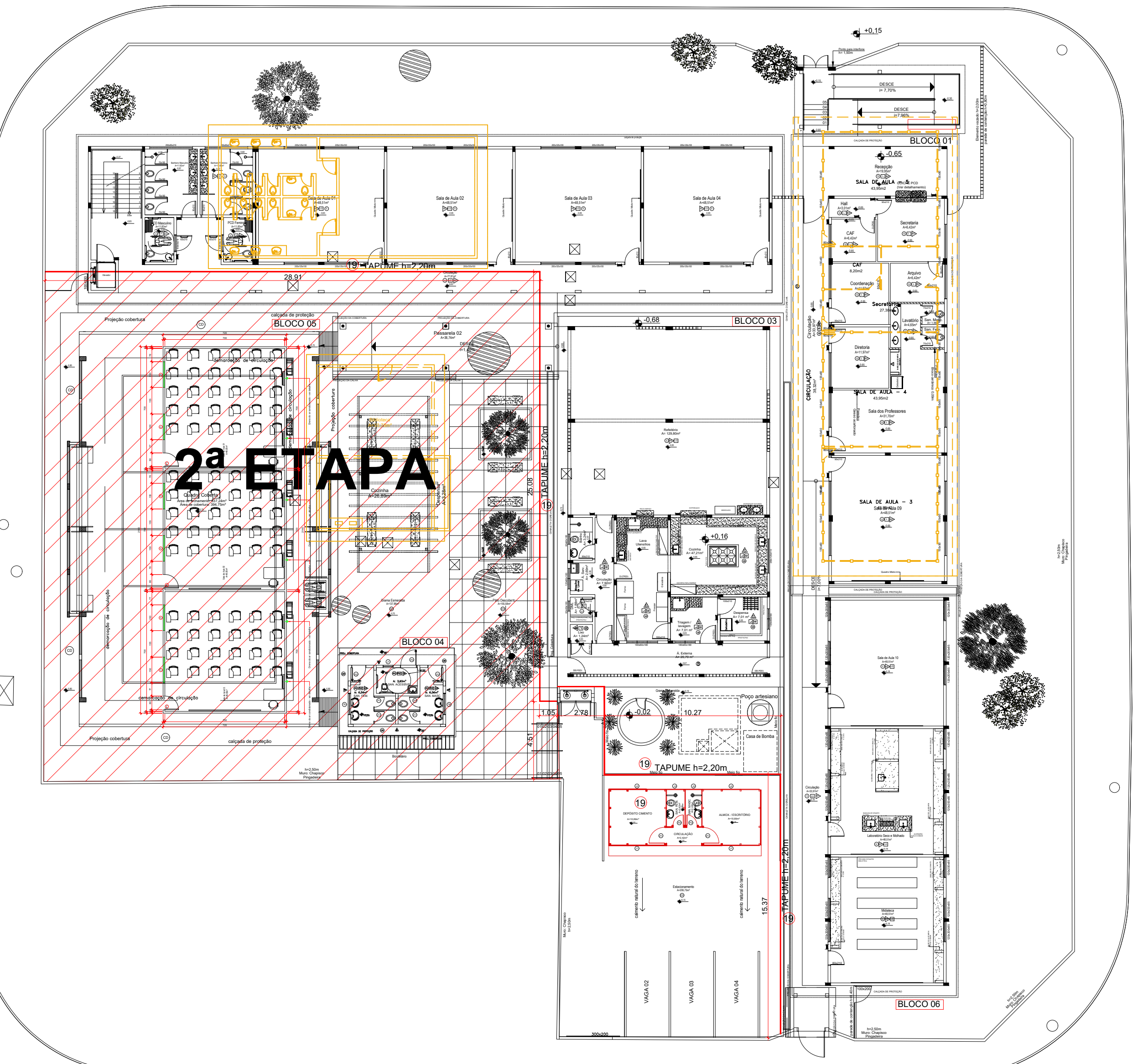


Planta Baixa - 1ª Etapa
Esc.: 1:200

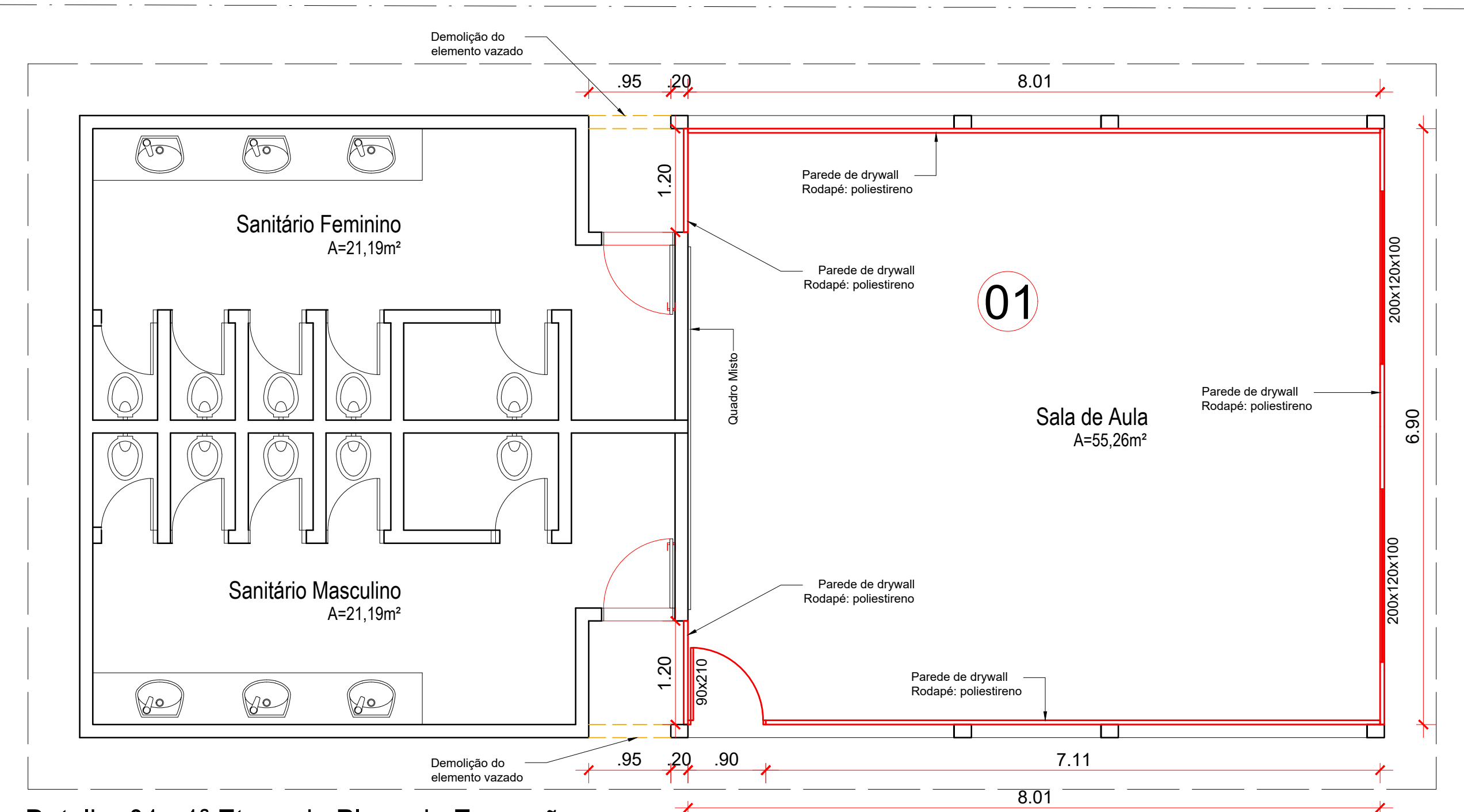


Planta Baixa - 2ª Etapa
Esc.: 1:200

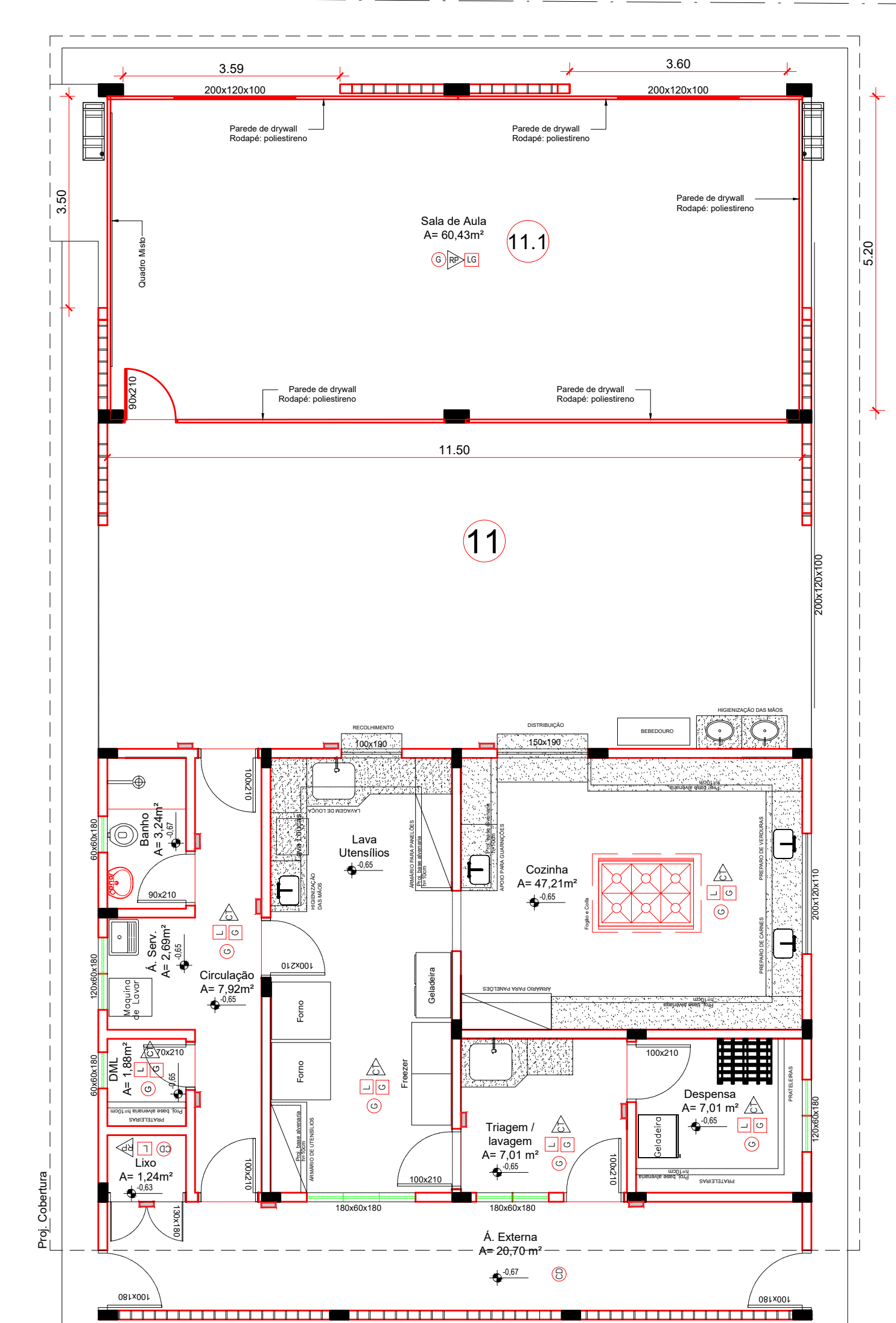
QUADRO DE EXECUÇÃO DE SERVIÇOS	
SERVIÇOS PROPOSTOS NESTE PROJETO	
1ª ETAPA:	
1. BLOCO 03 - PÁTIO COBERTO (ADAPTAÇÃO PARA USO COMO SALA DE AULA DURANTE ESTA OBRA - Detalhe 01):	
- Demolição do elemento vazado;	
- Execução de gesso acartonado;	
- Execução de forro de gesso com telha;	
- Execução de janelas de vidro 200x120cm e portas de madeira - 90x210cm - Padrão Gontia;	
- Execução de rodapê de poliestireno;	
- Enlaxamento do solo e das paredes;	
- Pintura de teto;	
- Execução de pintura interna: barrado com 1,50m de tinta esmalte e acima do barrado com tinta acrílica;	
- Execução de quadro misto - Padrão Seduc;	
- Execução de infraestrutura para ar condicionado - ver projeto elétrico;	
Obs.: VER PROJETO ELÉTRICO.	
2. BLOCO 04 - BIBLIOTECA (ADAPTAÇÃO PARA USO COMO SALA DE AULA DURANTE ESTA OBRA):	
- Execução de pintura interna: barrado com 1,50m de tinta esmalte e acima do barrado com tinta acrílica;	
- Execução de quadro misto - Padrão Seduc;	
3. BLOCO 02 - DEMOLIÇÃO:	
- Demolição da estrutura da cobertura (cabros e ripas);	
- Demolição das telhas cerâmicas;	
- Demolição do forro de PVC com estrutura e do forro de gesso;	
- Demolição das placas cimentícias;	
- Demolição do piso cerâmico e do piso de granilite;	
- Demolição das vigas de concreto;	
- Demolição das portas 90x210cm e 70x210cm;	
- Demolição das janelas 150x60cm e 150x80cm;	
- Demolição de fachada sanitária, válvula de descarga, lavatório sem coluna e torneira;	
Obs.: demolição da infraestrutura hidro-sanitária e elétrica.	
4. BLOCO 05 - DEMOLIÇÃO:	
- Demolição da estrutura da cobertura (cabros e ripas);	
- Demolição das telhas cerâmicas e metálicas;	
- Demolição de calhas;	
- Demolição do forro de gesso;	
- Demolição das placas cimentícias;	
- Demolição do piso cerâmico;	
- Demolição de vigas de concreto;	
- Demolição das portas 90x210cm;	
- Demolição das janelas 150x100cm;	
Obs.: demolição da infraestrutura elétrica.	
5. PASSARELA 01 - DEMOLIÇÃO:	
- Demolição da estrutura metálica;	
- Demolição das telhas cerâmicas;	
- Demolição de calhas;	
- Demolição da alvenaria;	
- Demolição dos pilares metálicos;	
- Demolição do piso cerâmico;	
- Demolição de vigas de concreto;	
6. PASSARELA 02 - DEMOLIÇÃO:	
- Demolição da estrutura metálica;	
- Demolição das telhas cerâmicas;	
- Demolição da alvenaria (pilares);	
- Demolição do piso de granilite;	
- Demolição de vigas de concreto;	
7. DEMOLIÇÃO DO PISO DE CONCRETO:	
- Demolição do piso de concreto;	
8. ÁRVORE:	
- Retirada de árvore de grande porte;	
- Retirada de árvore de médio porte;	
9. MOVIMENTAÇÃO DE TERRA:	
- Execução de corte;	
- Execução de aterro com compactação;	
Obs.: ver projeto de terraplenagem e ornament.	
10. MURO DE ARRIMO:	
- Execução de muro de arrimo - Padrão Seduc;	
- Execução de impermeabilização, chapisco, reboco e pintura;	
11. IMPLANTAÇÃO DO BLOCO 03 - REFEITÓRIO COM COZINHA MOD. 2 - Padrão Seduc:	
- Execução de movimentação de terra necessários à implantação do Bloco 03 (ver item 03 no quadro quantitativo);	
- Execução de limpeza, regularização e apicamento;	
11.1 Bloco Refeitório com Cozinha (adaptação para uso como Sala de Aula durante esta obra - Detalhe 01):	
- Execução de divisórias de gesso (drywall);	
- Execução de forro de gesso;	
- Execução de janelas de vidro 200x120cm e portas de madeira envernizadas - 90x210cm;	
- Execução de rodapê de poliestireno 110cm (interno e externo);	
- Enlaxamento do solo e das paredes;	
- Pintura de teto;	
- Execução de pintura interna: barrado com 1,50m de tinta esmalte e acima do barrado com tinta acrílica e pintura externa;	
- Execução de quadro misto - Padrão Seduc;	
- Execução de instalações elétricas - ver projeto específico;	
- Execução de dreno de ar condicionado - ver detalhe 04;	
12. EXECUÇÃO DO PISO DE CONCRETO:	
- Execução de lastro de brita de 3cm;	
- Execução de piso de concreto de 5cm - indicado em planta;	
- Execução de regularização e compactação;	
- Execução de meio fio.	
13. GRAMA:	
- Execução limpeza e regularização;	
- Plantio de grama esmeralda;	
14. RESERVATÓRIO DE ÁGUA:	
- 14.1 Execução de casa de bomba - Padrão Seduc;	
- 14.2 Execução de reservatório elevado - Padrão FNDE Século XXI, Revisão 2011 de 13ml litros;	
- 14.3 Execução de reservatório enterrado - Padrão FNDE Século XXI, Revisão 2015;	
- 14.4 Execução de poço artesian.	
15. CANALETA COM GRELHA:	
- Executar canalistas de concreto com grelhas metálicas nos locais especificados em projeto.	
16. ESCADA:	
- Execução de parede de contenção, chapisco e reboco;	
- Execução de aterro com compactação;	
- Execução de corrimão e guarda-corpo de piso - Padrão Seduc;	
- Execução de lastro de brita de 3cm;	
- Execução de piso de concreto de 5cm.	
17. FOSSA E SUMIDOURO:	
- Execução de fossa e sumidouro;	
18. CENTRAL DE GÁS:	
- Execução de Central de Gás - Padrão Gontia (1 + 1 cilindro P-45).	
19. BARRACÃO DE OBRAS E TAPUMES:	
- Implantar barracão de obras - Padrão Gontia;	
- Executar tapume de madeira (h=2,20m), com reaproveitamento.	
Obs.: VER PROJETO ELÉTRICO.	

Detalhe 01 - 1ª Etapa do Plano de Execução
Esc.: 1:50

QUADRO QUANTITATIVO DE MATERIAL - 1ª ETAPA	
AMPLIAÇÃO E REFORMA	
REQUISITOS	QUANTIDADE
1. BLOCO 03 - PÁTIO COBERTO (ADAPTAÇÃO PARA USO COMO SALA DE AULA DURANTE ESTA OBRA - Detalhe 01):	
DEMOLIÇÃO DO ELEMENTO VAZADO	1,00
EXECUÇÃO DE GESSO ACARTONADO	1,00
EXECUÇÃO DE FORRO DE GESSO COM TELHA	1,00
EXECUÇÃO DE JANELAS DE VIDRO 200x120cm e portas de madeira - 90x210cm - Padrão Gontia	1,00
EXECUÇÃO DE RODAPÊ DE POLIESTIRENO	1,00
ENLAXAMENTO DO SOLO E DAS PAREDES	1,00
PINTURA DE TETO	1,00
EXECUÇÃO DE PINTURA INTERNA: BARRADO COM 1,50m DE TINTA ESMALTE E ACIMA DO BARRADO COM TINTA ACRÍLICA	1,00
EXECUÇÃO DE QUADRO MISTO - PADRÃO SEDUC	1,00
EXECUÇÃO DE INFRAESTRUTURA PARA AR CONDICIONADO - VER PROJETO ELÉTRICO	1,00
2. BLOCO 04 - BIBLIOTECA (ADAPTAÇÃO PARA USO COMO SALA DE AULA DURANTE ESTA OBRA):	
EXECUÇÃO DE PINTURA INTERNA: BARRADO COM 1,50m DE TINTA ESMALTE E ACIMA DO BARRADO COM TINTA ACRÍLICA	1,00
EXECUÇÃO DE QUADRO MISTO - PADRÃO SEDUC	1,00
3. BLOCO 02 - DEMOLIÇÃO:	
DEMOLIÇÃO DA ESTRUTURA DA COBERTURA (CABROS E RIPAS)	1,00
DEMOLIÇÃO DAS TELHAS CERÂMICAS	1,00
DEMOLIÇÃO DO FORRO DE PVC COM ESTRUTURA E DO FORRO DE GESSO	1,00
DEMOLIÇÃO DAS PLACAS CIMENTÍCIAS	1,00
DEMOLIÇÃO DO PISO CERÂMICO E DO PISO DE GRANILITE	1,00
DEMOLIÇÃO DAS VIGAS DE CONCRETO	1,00
DEMOLIÇÃO DAS PORTAS 90x210cm E 70x210cm	1,00
DEMOLIÇÃO DAS JANELAS 150x60cm E 150x80cm	1,00
DEMOLIÇÃO DE FACHADA SANITÁRIA, VÁLVULA DE DESCARGA, LAVATÓRIO SEM COLUNA E TORNEIRA	1,00
DEMOLIÇÃO DA INFRAESTRUTURA HIDRO-SANITÁRIA E ELÉTRICA	1,00
4. BLOCO 05 - DEMOLIÇÃO:	
DEMOLIÇÃO DA ESTRUTURA DA COBERTURA (CABROS E RIPAS)	1,00
DEMOLIÇÃO DAS TELHAS CERÂMICAS E METÁLICAS	1,00
DEMOLIÇÃO DE CALHAS	1,00
DEMOLIÇÃO DO FORRO DE GESSO	1,00
DEMOLIÇÃO DAS PLACAS CIMENTÍCIAS	1,00
DEMOLIÇÃO DO PISO CERÂMICO	1,00
DEMOLIÇÃO DE VIGAS DE CONCRETO	1,00
DEMOLIÇÃO DAS PORTAS 90x210cm	1,00
DEMOLIÇÃO DAS JANELAS 150x100cm	1,00
DEMOLIÇÃO DA INFRAESTRUTURA ELÉTRICA	1,00
5. PASSARELA 01 - DEMOLIÇÃO:	
DEMOLIÇÃO DA ESTRUTURA METÁLICA	1,00
DEMOLIÇÃO DAS TELHAS CERÂMICAS	1,00
DEMOLIÇÃO DE CALHAS	1,00
DEMOLIÇÃO DA ALVENARIA	1,00
DEMOLIÇÃO DOS PILARES METÁLICOS	1,00
DEMOLIÇÃO DO PISO CERÂMICO	1,00
DEMOLIÇÃO DE VIGAS DE CONCRETO	1,00
6. PASSARELA 02 - DEMOLIÇÃO:	
DEMOLIÇÃO DA ESTRUTURA METÁLICA	1,00
DEMOLIÇÃO DAS TELHAS CERÂMICAS	1,00
DEMOLIÇÃO DA ALVENARIA (PILARES)	1,00
DEMOLIÇÃO DO PISO DE GRANILITE	1,00
DEMOLIÇÃO DE VIGAS DE CONCRETO	1,00
7. DEMOLIÇÃO DO PISO DE CONCRETO:	
DEMOLIÇÃO DO PISO DE CONCRETO	1,00
8. ÁRVORE:	
RETIRADA DE ÁRVORE DE GRANDE PORTE	1,00
RETIRADA DE ÁRVORE DE MÉDIO PORTE	1,00
9. MOVIMENTAÇÃO DE TERRA:	
EXECUÇÃO DE CORTE	1,00
EXECUÇÃO DE ATERRO COM COMPACTAÇÃO	1,00
10. MURO DE ARRIMO:	
EXECUÇÃO DE MURO DE ARRIMO - PADRÃO SEDUC	1,00
EXECUÇÃO DE IMPERMEABILIZAÇÃO, CHAPISCO, REBOCO E PINTURA	1,00
11. IMPLANTAÇÃO DO BLOCO 03 - REFEITÓRIO COM COZINHA MOD. 2 - Padrão Seduc:	
EXECUÇÃO DE MOVIMENTAÇÃO DE TERRA NECESSÁRIOS À IMPLANTAÇÃO DO BLOCO 03 (VER ITEM 03 NO QUADRO QUANTITATIVO)	1,00
EXECUÇÃO DE LIMPEZA, REGULARIZAÇÃO E APICAMENTO	1,00
11.1 Bloco Refeitório com Cozinha (adaptação para uso como Sala de Aula durante esta obra - Detalhe 01):	
EXECUÇÃO DE DIVISÓRIAS DE GESSO (DRYWALL)	1,00
EXECUÇÃO DE FORRO DE GESSO	1,00
EXECUÇÃO DE JANELAS DE VIDRO 200x120cm e portas de madeira envernizadas - 90x210cm	1,00
EXECUÇÃO DE RODAPÊ DE POLIESTIRENO 110cm (INTERNO E EXTERNO)	1,00
ENLAXAMENTO DO SOLO E DAS PAREDES	1,00
PINTURA DE TETO	1,00
EXECUÇÃO DE PINTURA INTERNA: BARRADO COM 1,50m DE TINTA ESMALTE E ACIMA DO BARRADO COM TINTA ACRÍLICA E PINTURA EXTERNA	1,00
EXECUÇÃO DE QUADRO MISTO - PADRÃO SEDUC	1,00
EXECUÇÃO DE INSTALAÇÕES ELÉTRICAS - VER PROJETO ESPECÍFICO	1,00
EXECUÇÃO DE DRENO DE AR CONDICIONADO - VER DETALHE 04	1,00
12. EXECUÇÃO DO PISO DE CONCRETO:	
EXECUÇÃO DE LASTRO DE BRITA DE 3cm	1,00
EXECUÇÃO DE PISO DE CONCRETO DE 5cm - INDICADO EM PLANTA	1,00
EXECUÇÃO DE REGULARIZAÇÃO E COMPACTAÇÃO	1,00
EXECUÇÃO DE MEIO FIO	1,00
13. GRAMA:	
EXECUÇÃO LIMPEZA E REGULARIZAÇÃO	1,00
PLANTIO DE GRAMA ESMERALDA	1,00
14. RESERVATÓRIO DE ÁGUA:	
14.1 EXECUÇÃO DE CASA DE BOMBA - PADRÃO SEDUC	1,00
14.2 EXECUÇÃO DE RESERVATÓRIO ELEVADO - PADRÃO FNDE SÉCULO XXI, REVISÃO 2011 DE 13ml LITROS	1,00
14.3 EXECUÇÃO DE RESERVATÓRIO ENTERRADO - PADRÃO FNDE SÉCULO XXI, REVISÃO 2015	1,00
14.4 EXECUÇÃO DE POÇO ARTESIANO	1,00
15. CANALETA COM GRELHA:	
EXECUTAR CANALISTAS DE CONCRETO COM GRELHAS METÁLICAS NOS LOCAIS ESPECIFICADOS EM PROJETO	1,00
16. ESCADA:	
EXECUÇÃO DE PAREDE DE CONTENÇÃO, CHAPISCO E REBOCO	1,00
EXECUÇÃO DE ATERRO COM COMPACTAÇÃO	1,00
EXECUÇÃO DE CORRIMÃO E GUARDA-CORPO DE PISO - PADRÃO SEDUC	1,00
EXECUÇÃO DE LASTRO DE BRITA DE 3cm	1,00
EXECUÇÃO DE PISO DE CONCRETO DE 5cm	1,00
17. FOSSA E SUMIDOURO:	
EXECUÇÃO DE FOSSA E SUMIDOURO	1,00
18. CENTRAL DE GÁS:	
EXECUÇÃO DE CENTRAL DE GÁS - PADRÃO GONTIA (1 + 1 CILINDRO P-45)	1,00
19. BARRACÃO DE OBRAS E TAPUMES:	
IMPLANTAR BARRACÃO DE OBRAS - PADRÃO GONTIA	1,00
EXECUTAR TAPUME DE MADEIRA (H=2,20m), COM REAPROVEITAMENTO	1,00
Obs.: VER PROJETO ELÉTRICO	



QUADRO DE EXECUÇÃO DE SERVIÇOS	
SERVIÇOS PROPOSTOS NESTE PROJETO	
2ª ETAPA:	
21. BLOCO 04 - COZINHA E BIBLIOTECA:	
- Demolição da estrutura da cobertura (cabros e ripas);	
- Demolição das telhas de fibrocimento;	
- Demolição do forro de PVC com estrutura;	
- Demolição das placas cimentícias e pilares;	
- Demolição da alvenaria;	
- Demolição do piso cerâmico;	
- Demolição de bancada de granito, vasos de inox e torneiras;	
- Demolição do piso e revestimento cerâmico;	
- Demolição do piso de granito;	
- Demolição de vigas de concreto;	
- Demolição das portas 100x100cm;	
- Demolição das janelas 150x100cm;	
Obs.: demolição da infraestrutura hidro-sanitária e elétrica.	
22. RESERVATÓRIO TIPO TACA:	
- Demolição do reservatório tipo taca;	
Obs.: demolição da infraestrutura hidro-sanitária.	
23. DESATIVAR FOSSA:	
- Execução de aterro com compactação;	
24. QUADRA DESCOBERTA:	
- Demolição do piso de concreto;	
- Demolição do alvenário;	
- Demolição das vigas de gô;	
- Limpeza e regularização;	
- Demolição das muretas (alvenaria);	
25. IMPLANTAÇÃO DA PASSARELA 02:	
- Execução de contrapiso e leito de concreto impermeabilizado;	
- Execução do piso e rodapê (110cm) de granilite com resagagem e aplicação de resina;	
- Execução do rodapê de argamassa (110cm);	
- Execução da estrutura metálica - ver projeto estrutural;	
- Pintura da estrutura metálica com fundo anticorrosivo;	
- Execução de telha tipo trapo e impermeabilização;	
- Execução de limpeza, regularização e aterro com compactação;	
- Execução de calha;	
26. IMPLANTAÇÃO DA QUADRA COBERTA EM ARCO MOD. 1 - PADRÃO SEDUC:	
- Execução da Quadra Coberta em Arco Mod. 1 - Padrão Seduc;	
- Execução movimentação de terra necessários à implantação do Bloco 03 (ver item 03 no quadro quantitativo);	
- Execução de limpeza, regularização e compactação;	
26.1 Salas de gesso acartonado (adaptação da Quadra Poliesportiva) - Ver Detalhe 03:	
- Execução de paredes em gesso acartonado;	
- Execução de enlaxamento das paredes;	
- Pintura interna: tinta esmalte no barrado h= 1,50m e tinta acrílica acima do barrado e externa;	
- Execução forro de gesso acartonado com acabamento, enlaxamento e pintura;	
- Execução rodapê em poliestireno h= 5cm (interno e externo);	
- Execução portas de madeira 80cm x 210cm - envernizadas;	
- Execução janelas em vidro incolor defletir;	
- Execução quadro escolar misto - Padrão Seduc;	
- Execução instalações elétricas - ver projeto específico;	
- Execução dreno de ar condicionado - ver detalhe 04;	
Obs.: A pintura da quadra e das demarcações serão realizadas somente na 4ª etapa de obra.	
27. IMPLANTAÇÃO DO BLOCO 04 - SANITÁRIO REDUZIDO 2017 MOD. 1:	
- Execução do Bloco Sanitário Reduzido 2017 Mod. 01 - Padrão Seduc;	
- Execução da movimentação de terra - ver item 03 no quadro quantitativo;	
- Execução regularização e compactação;	
- Execução de calha;	
28. CANTEROS:	
- Execução da alvenaria, chapisco e reboco;	
- Plantio de árvore - Guapeirama Rosa;	
29. PERGOLADO:	
- Execução de pergolado metálico (ver projeto estrutural) - Padrão Seduc;	
- Pintura do pergolado com fundo anticorrosivo;	
30. BANCO:	
- Banco de concreto póido - Padrão Gontia;	
31. BICICLETÁRIO:	
- Execução de bicicletário;	
7. DEMOLIÇÃO DO PISO DE CONCRETO:	
- Demolição do piso de concreto;	
8. MOVIMENTAÇÃO DE TERRA:	
- Execução de corte;	
- Execução de aterro com compactação;	
Obs.: ver projeto de terraplenagem e ornament.	
12. EXECUÇÃO DO PISO DE CONCRETO:	
- Execução de lastro de brita de 3cm;	
- Execução de piso de concreto de 5cm - indicado em planta;	
- Execução de limpeza, regularização e compactação;	
13. GRAMA:	
- Execução limpeza e regularização;	
- Plantio de grama esmeralda;	
15. CANALETA COM GRELHA:	
- Executar canalistas de concreto com grelhas metálicas nos locais especificados em projeto.	
19. BARRACÃO DE OBRAS E TAPUMES:	
- Executar tapume de madeira (h=2,20m), com reaproveitamento.	
Obs.: VER PROJETO ELÉTRICO	



Detalhe 02 - 1ª Etapa do Plano de Execução
Esc.: 1:75

DRO QUANTITATIVO DE MATERIAL - 2ª ETAPA			
AMPLIAÇÃO E REFORMA			
REQUISITOS	QUANTIDADE	UNIDADE	VALOR
1	1	1	1
B	1	1	1
	1	1	1
	1	1	1
	1	1	1
	1	1	1
	1	1	1
	1	1	1
	1	1	1
	1	1	1
	1	1	1
C	1	1	1
	1	1	1
	1	1	1
	1	1	1
	1	1	1
	1	1	1
	1	1	1
	1	1	1
	1	1	1
	1	1	1
D	1	1	1
	1	1	1
	1	1	1
	1	1	1
	1	1	1
	1	1	1
	1	1	1
	1	1	1
	1	1	1
	1	1	1
E	1	1	1
	1	1	1
	1	1	1
	1	1	1
	1	1	1
	1	1	1
	1	1	1
	1	1	1
	1	1	1
	1	1	1
F	1	1	1
	1	1	1
	1	1	1
	1	1	1
	1	1	1
	1	1	1
	1	1	1
	1	1	1
	1	1	1
	1	1	1
G	1	1	1
	1	1	1
	1	1	1
	1	1	1
	1	1	1
	1	1	1
	1	1	1
	1	1	1
	1	1	1
	1	1	1
H	1	1	1
	1	1	1
	1	1	1
	1	1	1
	1	1	1
	1	1	1
	1	1	1
	1	1	1
	1	1	1
	1	1	1
I	1	1	1
	1	1	1
	1	1	1
	1	1	1
	1	1	1
	1	1	1
	1	1	1
	1	1	1
	1	1	1
	1	1	1
J	1	1	1
	1	1	1
	1	1	1
	1	1	1
	1	1	1
	1	1	1
	1	1	1
	1	1	1
	1	1	1
	1	1	1
K	1	1	1
	1	1	1
	1	1	1
	1	1	1
	1	1	1
	1	1	1
	1	1	1
	1	1	1
	1	1	1
	1	1	1
L	1	1	1
	1	1	1
	1	1	1
	1	1	1
	1	1	1
	1	1	1
	1	1	1
	1	1	1
	1	1	1
	1	1	1
M	1	1	1
	1	1	1
	1	1	1
	1	1	1
	1	1	1
	1	1	1
	1	1	1
	1	1	1
	1	1	1
	1	1	1
N	1	1	1
	1	1	1
	1	1	1
	1	1	1
	1	1	1
	1	1	1
	1	1	1
	1	1	1
	1	1	1
	1	1	1
O	1	1	1
	1	1	1
	1	1	1
	1	1	1
	1	1	1
	1	1	1
	1	1	1
	1	1	1
	1	1	1
	1	1	1
P	1	1	1
	1	1	1
	1	1	1
	1	1	1
	1	1	1
	1	1	1
	1	1	1
	1	1	1
	1	1	1
	1	1	1
Q	1	1	1
	1	1	1
	1	1	1
	1	1	1
	1	1	1
	1	1	1
	1	1	1
	1	1	1
	1	1	1
	1	1	1
R	1	1	1
	1	1	1
	1	1	1
	1	1	1
	1	1	1
	1	1	1
	1	1	1
	1	1	1
	1	1	1
	1	1	1
S	1	1	1
	1	1	1
	1	1	1
	1	1	1
	1	1	1
	1	1	1
	1	1	1
	1	1	1
	1	1	1
	1	1	1
T	1	1	1
	1	1	1
	1	1	1
	1	1	1
	1	1	1
	1	1	1
	1	1	1
	1	1	1
	1	1	1
	1	1	1
U	1	1	1
	1	1	1
	1	1	1
	1	1	1
	1	1	1
	1	1	1
	1	1	1
	1	1	1
	1	1	1
	1	1	1
V	1	1	1
	1	1	1
	1	1	1
	1	1	1
	1	1	1
	1	1	1
	1	1	1
	1	1	1
	1	1	1
	1	1	1
W	1	1	1
	1	1	1
	1	1	1
	1	1	1
	1	1	1
	1	1	1
	1	1	1
	1	1	1
	1	1	1
	1	1	1
X	1	1	1
	1	1	1
	1	1	1
	1	1	1
	1	1	1
	1	1	1
	1	1	1
	1	1	1
	1	1	1
	1	1	1
Y	1	1	1
	1	1	1
	1	1	1
	1	1	1
	1	1	1
	1	1	1
	1	1	1
	1	1	1
	1	1	1
	1	1	1
Z	1	1	1
	1	1	1
	1	1	1
	1	1	1
	1	1	1
	1	1	1
	1	1	1
	1	1	1
	1	1	1
	1	1	1
AA	1	1	1
	1	1	1
	1	1	1
	1	1	1
	1	1	1
	1	1	1
	1	1	1
	1	1	1
	1	1	1
	1	1	1
AB	1	1	1
	1	1	1
	1	1	1
	1	1	1
	1	1	1
	1	1	1
	1	1	1
	1	1	1
	1	1	1
	1	1	1
AC	1	1	1
	1	1	1
	1	1	1
	1	1	1
	1	1	1
	1	1	1
	1	1	1
	1	1	1
	1	1	1
	1	1	1
AD	1	1	1
	1	1	1
	1	1	1
	1	1	1
	1	1	1
	1	1	1
	1	1	1
	1	1	1
	1	1	1
	1	1	1
AE	1	1	1
	1	1	1
	1	1	1
	1	1	1
	1	1	1
	1	1	1
	1	1	1
	1	1	1
	1	1	1
	1	1	1
AF	1	1	1
	1	1	1
	1	1	1
	1	1	1
	1	1	1
	1	1	1
	1	1	1
	1	1	1
	1	1	1
	1	1	1
AG	1	1	1
	1	1	1
	1	1	1
	1	1	1
	1	1	1
	1	1	1
	1	1	1
	1	1	1
	1	1	1
	1	1	1
AH	1	1	1
	1	1	1
	1	1	1
	1	1	1
	1	1	1
	1	1	1
	1	1	1
	1	1	1
	1	1	1
	1	1	1
AI	1	1	1
	1	1	1
	1	1	1
	1	1	1
	1	1	1
	1	1	1
	1	1	1
	1	1	1
	1	1	1
	1	1	1
AJ	1	1	1
	1	1	1
	1	1	1
	1	1	1
	1	1	1
	1	1	1
	1	1	1
	1	1	1
	1	1	1
	1	1	1
AK	1	1	1
	1	1	1
	1	1	1
	1	1	1
	1	1	1
	1	1	1
	1	1	1
	1	1	1
	1	1	1
	1	1	1
AL	1	1	1
	1	1	1
	1	1	1
	1	1	1
	1	1	1
	1	1	1
	1	1	1
	1	1	1
	1	1	1
	1	1	1
AM	1	1	1
	1	1	1
	1	1	1
	1	1	1
	1	1	1
	1	1	1
	1	1	1
	1	1	1
	1	1	1
	1	1	1
AN	1	1	1
	1	1	1
	1	1	1
	1	1	1
	1	1	1
	1	1	1
	1	1	1
	1	1	1
	1	1	1
	1	1	1
AO	1	1	1
	1	1	1
	1	1	1
	1	1	1
	1	1	1
	1	1	1
	1	1	1
	1	1	1
	1	1	1
	1	1	1
AP	1	1	1
	1	1	1
	1	1	1
	1	1	1
	1	1	1
	1	1	1
	1	1	1
	1	1	1
	1	1	1
	1	1	1
AQ	1	1	1
	1	1	1
	1	1	1
	1	1	1
	1	1	1
	1	1	1
	1	1	1
	1	1	1
	1	1	1
	1	1	1
AR	1	1	1
	1	1	1
	1	1	1
	1	1	1
	1	1	1
	1	1	1
	1	1	1
	1	1	1
	1	1	1
	1	1	1
AS	1	1	1
	1	1	1
	1	1	1
	1	1	1
	1	1	1
	1	1	1
	1	1	1
	1	1	1
	1	1	1
	1	1	1
AT	1	1	1
	1	1	1
	1	1	1
	1	1	1
	1	1	1
	1	1	1
	1	1	1
	1	1	1
	1	1	1
	1	1	1
AU	1	1	1
	1	1	1
	1	1	1
	1	1	1
	1	1	1
	1	1	1
	1	1	1
	1	1	1
	1	1	1
	1	1	1
AV	1	1	1
	1	1	1
	1	1	1
	1	1	1
	1	1	1
	1	1	1
	1	1	1
	1	1	1
	1	1	1
	1	1	1
AW	1	1	1
	1	1	1
	1	1	1
	1	1	1
	1	1	1
	1	1	1
	1	1	1
	1	1	1
	1	1	1
	1	1	1
AX	1	1	1
	1	1	1
	1	1	1
	1	1	1
	1	1	1
	1	1	1
	1	1	1
	1	1	1
	1	1	1
	1	1	1
AY	1	1	1
	1	1	1
	1	1	1
	1	1	1
	1	1	1
	1	1	1
	1	1	1
	1	1	1
	1	1	1
	1	1	1
AZ	1	1	1
	1	1	1
	1	1	1
	1	1	1
	1	1	1
	1	1	1
	1	1	1
	1	1	1
	1	1	1
	1	1	1
BA	1	1	1
	1	1	1
	1	1	1
	1	1	1
	1	1	1
	1	1	1
	1	1	1
	1	1	1
	1	1	1
	1	1	1
BB	1	1	1
	1	1	1
	1	1	1
	1	1	1
	1	1	1
	1	1	1
	1	1	1
	1	1	1
	1	1	1
	1	1	1
BC	1	1	1
	1	1	1
	1	1	1
	1		